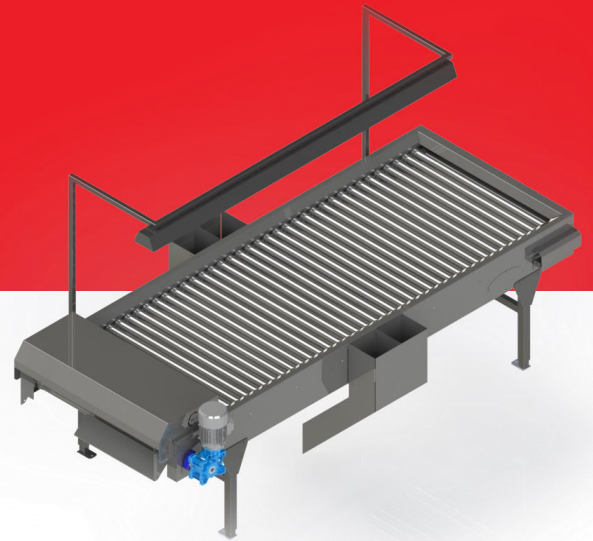




C.SER.MAC.
SORTING SOLUTIONS

Rulliera di selezione

Impiegata su linee di lavorazione di prodotti ortofrutticoli, per le operazioni di cernita manuale



RULLIERA DI SELEZIONE

- **Dimensioni**
su richiesta
- **Struttura**
in profilati stampati in acciaio inox
- **Cavalletti**
regolabili in altezza +/- 100 mm, in acciaio inox
- **Serie di rulli**
in acciaio inox \varnothing 50 mm
- **Tamponi laterali**
in PVC
- **Velocità**
regolabile tramite inverter elettronico
- **Catena movimentazione a rulli**
zincata P35
- **Sistema di rotazione dei rulli**
per una corretta ed omogenea distribuzione sul banco e migliore ispezione del prodotto
- **Carter di protezione**
in acciaio inox
- **Movimentazione**
realizzata mediante motoriduttore elettrico
- **Illuminazione**